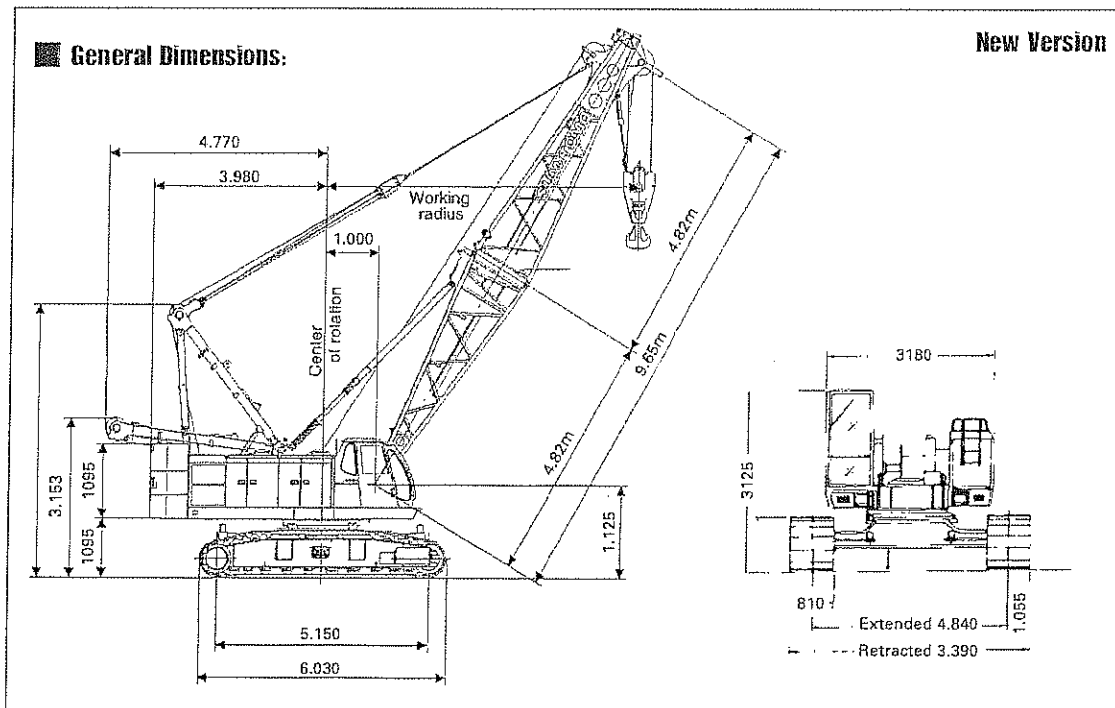


SUMITOMO SC 650



Max-Lift & Radius	65t x 4.0mm
Min boom Length	9.65m
Max Boom Length	43.20m
Fly Jib Lengths	9.15m - 18.30m
Max Boom with Fly	40.15. - 18.30m
Main & Aux Winch Speed Hoist & Lowering	95 - 2m/min
Boom Hoist & Lowering	62 - 3m/min
Swing Speed	3.4rpm
Travel Speed Max	1.6/1.1km/h
Engineer Make & Model	HINO H07CT
Rated Output	132.4Kw/2.100min ⁻¹ (180PS/2.100rpm)
Gradient	40% (22°)
Ground Pressure	73.1kpa-0.75Kg/cm ³
Working Weight	66.2t

Hook Block Weights			
65t	35t	20t	6.5t
850Kgs	500Kgs	400Kg	330Kgs

No of Falls	LOAD t
10	65.0
9	58.5
8	52.0
7	45.5
6	39.0
5	32.5
4	26.0
3	19.5
2	13.0
1	6.5



HEAD OFFICE:
N R C PLANT LTD.
NEAGRON HOUSE, STANFORD ROAD,
ORSETT, ESSEX. RM16 3BX
Telephone: 01375 361616
Fax: 01375 361818

sales@nrplant.co.uk
www.nrplant.co.uk

SC 650-2 LIFTING CAPACITIES MAIN BOOM

(in metric tons)

Working radius (m)	9.65	12.70	15.75	18.80	21.85	24.90	27.95	31.00	34.05	37.0	40.15	43.20
3.1	65.00											
3.5	65.00	65.00/3.6										
4.0	65.00	65.00	61.00/4.2									
4.5	55.90	55.80	55.00	51.40/4.7								
5.0	46.70	46.60	46.40	46.30	43.50/5.2							
5.5	40.00	39.90	39.80	39.70	39.60	37.50/5.7						
6.0	35.00	34.90	34.80	34.70	34.60	34.50	32.20/6.3					
7.0	27.90	27.80	27.70	27.60	27.50	27.40	27.20	27.10	24.70/7.5			
8.0	23.10	23.00	22.90	22.80	22.70	22.60	22.50	22.40	22.30	22.20	20.50/8.5	
9.0	19.70	19.60	19.50	19.40	19.30	19.20	19.10	19.00	18.90	18.80	18.70	18.50
10.0	18.20/9.6	17.10	17.00	16.90	16.80	16.70	16.60	16.50	16.40	16.30	16.20	16.10
12.0		13.40	13.30	13.20	13.10	13.00	12.90	12.80	12.70	12.60	12.50	12.40
14.0		13.10/12.2	10.90	10.80	10.70	10.60	10.50	10.40	10.30	10.20	10.10	10.00
16.0			10.00/14.9	9.00	8.90	8.80	8.70	8.60	8.50	8.40	8.30	8.20
18.0				8.00/17.5	7.60	7.60	7.40	7.30	7.20	7.10	7.00	6.90
20.0					6.60	6.60	6.40	6.30	6.20	6.10	6.00	5.80
22.0					6.50/20.1	5.70	5.60	5.40	5.40	5.20	5.10	5.00
24.0						5.40/22.8	4.90	4.80	4.70	4.50	4.50	4.30
26.0							4.40/25.4	4.20	4.10	4.00	3.90	3.70
28.0								3.70	3.60	3.50	3.40	3.30
30.0									3.20	3.10	3.00	2.80
32.0									3.00/30.7	2.70	2.60	2.50
34.0										2.50/33.3	2.30	2.20
36.0											2.00	1.90
38.0												1.60
No. of part line	10	10	10	8	7	6	5	5	4	4	4	3

Notes

1. Capacities shown are in metric tons and are determined according to BS 1757 - over the side - with machine standing level on firm supporting surface under ideal job conditions. Deductions from the lifting crane capacities must be made for weight of hook block.

2. When handling load off main boom peak sheaves in case of mounting jib on boom, the following deductions in machine lifting capacities must be made.

Kind of hook block	65t	35t	20t	6.5t
Weight of hook block (t)	0.85t	0.50t	0.40t	0.33t

Jib length (m)	6.10	9.15	13.71	18.30
Weight to be deducted (t)	0.75	1.50	2.10	2.80

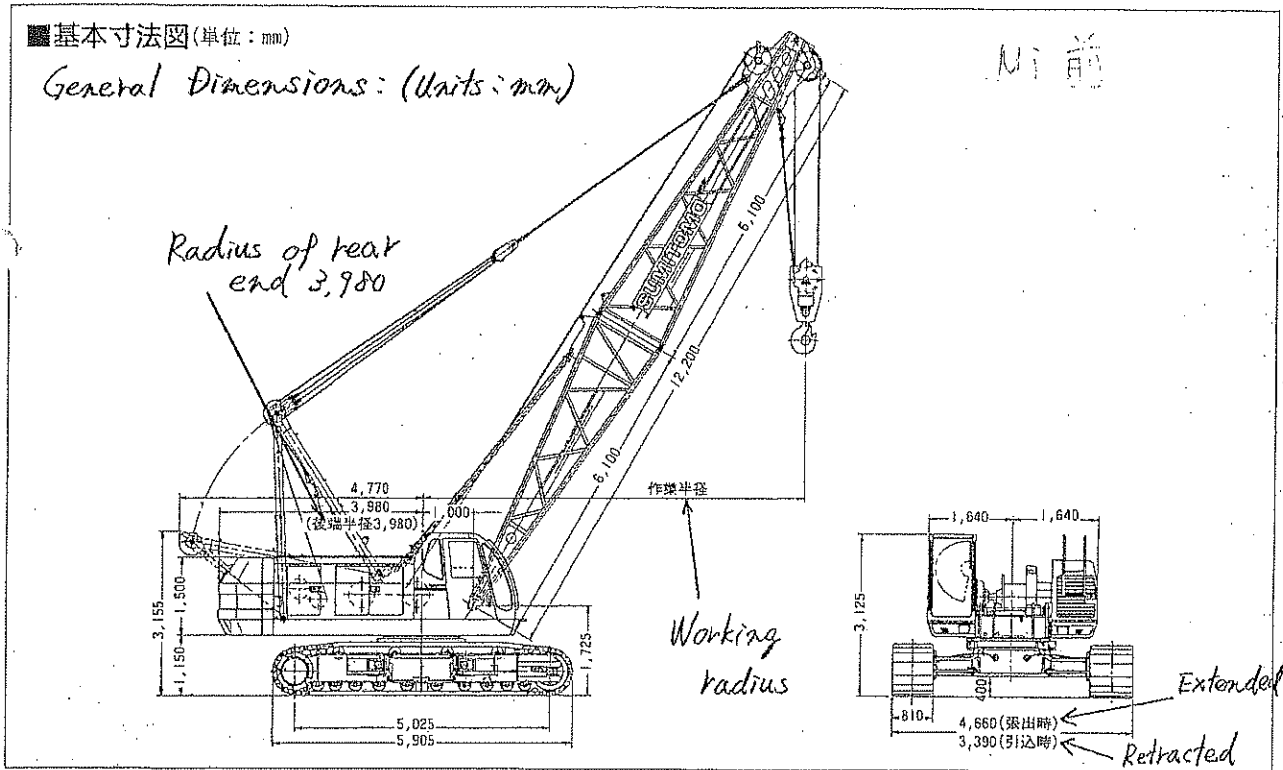
WORKING WEIGHT AND GROUND PRESSURE

Shoe width	Weight	Pressure
810mm	66.2t	075 kgs



SC 650

CRAWLER CRANE



Specifications

項目	標準ブーム	ショートブーム
Max. Lifting Capacity	65t x 4.0m	65t x 4.0m
Basic Boom Length	12.20m	9.65m
Max. Boom Length	54.85m	43.20m
Fly Jib Length	9.15m ~ 18.30m	9.15m ~ 18.30m
CR Boom + Fly Jib	42.65m + 18.30m	40.15m + 18.30m
Main Aux Winch Speed	90 ~ 3m/min	90 ~ 3m/min
Boom Winch Speed	62 ~ 4m/min	62 ~ 4m/min
3rd Winch Speed	60 ~ 4m/min	60 ~ 4m/min
Swing Speed	3.4rpm	3.4/1.0rpm (Option)
Traveling Speed	1.6/1.1km/h	
Engine Type	Hino H07CT	
Rated Out Put	180ps/2,100rpm	
Climbing up Capacity	22° (40%)	
The ground Pressure	0.74kg/cm ²	
Total Weight with Basic Boom	64.0t	63.9t

Hoist Reeving

■ロープ掛数と吊上荷重

No. of parts of the	Main Hoist							Aux Hoist		
	10	9	8	7	6	5	4	3	2	1
Max. Load (t)	65.0	58.5	52.0	45.5	39.0	32.5	26.0	19.5	13.0	6.5

Hook Block Weight

■フック重量

65ton Main Hook (5sheave)	850kg
35ton Main Hook (3sheave)	500kg
20ton Main Hook (1sheave)	400kg
6.5ton Aux Hook (1sheave)	330kg

Working Radius Rated Capacity Charts

定格総荷重表

2/

Boom Length
"Standard Boom"

Units: ton

標準ブーム

単位: t

ブーム長さ(m) 作業半径(m)	12.20	15.25	18.30	21.35	24.40	27.45	30.50	33.50	36.55	39.60	42.65	45.70	48.75	51.80	54.85
3.6	65.00														
4.0	65.00	63.10/4.1													
4.5	55.80	55.00	54.10/4.6												
5.0	46.60	46.40	46.30	43.90/5.2	38.70/5.7										
6.0	34.90	34.80	34.70	34.60	34.50	33.10/6.2									
7.0	27.80	27.70	27.60	27.50	27.40	27.20	27.10	24.70/7.5							
8.0	23.00	22.90	22.80	22.70	22.60	22.50	22.40	22.30	22.20	20.50/8.5					
9.0	19.60	19.50	19.40	19.30	19.20	19.10	19.00	18.90	18.80	18.70	18.50				
10.0	17.10	17.00	16.90	16.80	16.70	16.60	16.50	16.40	16.30	16.20	16.10	16.00	15.60	14.50/10.5	11.00/11.0
12.0	14.00/11.7	13.30	13.20	13.10	13.00	12.90	12.80	12.70	12.60	12.50	12.40	12.30	12.20	12.10	10.50
14.0		10.90	10.80	10.70	10.60	10.50	10.40	10.30	10.20	10.10	10.00	9.90	9.80	9.70	9.60
16.0			9.00	8.90	8.80	8.70	8.60	8.50	8.40	8.30	8.20	8.10	8.00	7.90	7.80
18.0			8.30/17.0	7.70	7.60	7.50	7.40	7.30	7.20	7.10	7.00	6.90	6.80	6.70	6.50
20.0				6.90/19.6	6.60	6.40	6.30	6.20	6.10	6.00	5.90	5.80	5.70	5.60	5.50
22.0					5.70	5.60	5.50	5.40	5.30	5.20	5.10	5.00	4.90	4.80	4.70
24.0						4.90	4.80	4.70	4.60	4.50	4.40	4.30	4.20	4.10	3.90
26.0						4.50/24.9	4.30	4.20	4.10	4.00	3.80	3.70	3.60	3.50	3.40
28.0							3.80/27.5	3.70	3.60	3.50	3.30	3.20	3.10	3.00	2.90
30.0								3.30	3.20	3.10	2.90	2.80	2.70	2.60	2.50
32.0									2.90	2.80	2.60	2.50	2.30	2.20	2.00
34.0										2.80/32.8	2.50	2.30	2.20	2.00	1.70
36.0										2.30/35.5	2.00	1.90	1.70	1.50	1.40
38.0											1.70	1.60	1.40	1.20	1.10
ロープ掛本数	10	10	9	7	6	6	5	4	4	4	3	3	3	3	2

Boom Length ↑ Hook Reeving
"Short Boom"

Units: ton

ショートブーム

単位: t

ブーム長さ(m) 作業半径(m)	9.65	12.70	15.75	18.80	21.85	24.90	27.95	31.00	34.05	37.10	40.15	43.20
3.6	65.00/3.1	65.00/3.6										
4.0	65.00	65.00	61.00/4.2									
4.5	55.90	55.80	55.00	51.40/4.7								
5.0	46.70	46.60	46.40	46.30	43.50/5.2	37.50/5.7						
6.0	35.00	34.90	34.80	34.70	34.60	34.50	32.20/6.3					
7.0	27.90	27.80	27.70	27.60	27.50	27.40	27.20	27.10	24.70/7.5			
8.0	23.10	23.00	22.90	22.80	22.70	22.60	22.50	22.40	22.30	22.20	20.50/8.5	
9.0	19.70	19.60	19.50	19.40	19.30	19.20	19.10	19.00	18.90	18.80	18.70	18.50
10.0	18.20/9.6	17.10	17.00	16.90	16.80	16.70	16.60	16.50	16.40	16.30	16.20	16.10
12.0		13.40	13.30	13.20	13.10	13.00	12.90	12.80	12.70	12.60	12.50	12.40
14.0		13.10/12.2	10.90	10.80	10.70	10.60	10.50	10.40	10.30	10.20	10.10	10.00
16.0			10.00/14.9	9.00	8.90	8.80	8.70	8.60	8.50	8.40	8.30	8.20
18.0				8.00/17.5	7.60	7.60	7.40	7.30	7.20	7.10	7.00	6.90
20.0					6.60	6.60	6.40	6.30	6.20	6.10	6.00	5.80
22.0					6.50/20.1	5.70	5.60	5.40	5.40	5.20	5.10	5.00
24.0						5.40/22.8	4.90	4.80	4.70	4.50	4.50	4.30
26.0							4.40/25.4	4.20	4.10	4.00	3.90	3.70
28.0								3.70	3.60	3.50	3.40	3.30
30.0									3.20	3.10	3.00	2.80
32.0									3.00/30.7	2.70	2.60	2.50
34.0										2.50/33.3	2.30	2.20
36.0											2.00	1.90
38.0												1.60
ロープ掛本数	10	10	10	8	7	6	5	5	4	4	4	3

Working Radius
Hook Reeving

- 上記定格総荷重は、水平面上における吊り荷重の78%以内、及び移動式クレーン構造規程で定める前方安定度が1.15以上の両方を満足する値です。
- 実際に吊り上げ得る荷重は、上記荷重よりフック、バケット等吊り具一切の重量を差し引いた値です。
- 作業を行う場合には必ずローラを拡張し、ハイマストにして下さい。
- ショートジブを取付けたままで主フックを使用する時の主フック吊上荷重は、主フックの定格総荷重から0.70tを差し引いた値です。
- ロープ掛本数が上記の数より多いと、フックが地上に降りません。
- グラムシェル、クラブバケット、リフティングマグネット作業での最大ブーム長さは21.35m (又は21.85m) です。
- ジブを取付けた場合の主ブームの定格総荷重は、上表から下記の差引荷重 (ジブ用フック付) を差し引いた値となります。
- ジブ能動可能なブーム長さは21.35m~42.65m (又は21.85m~40.15m) です。

ジブ長さ (m)	9.15	13.70	18.30
差引荷重	1.50	2.10	2.80

Please refer to Page 8/8, Note 7.

Standard Boom and Short Boom 3/

ブーム及びジブ組合わせ

Standard Boom

標準ブーム

Boom Length

Boom Configuration	ブーム長さ (m)	Fly Short Jib	Fly Jib Length (m)					
			Off Set Angle 10°			Off Set Angle 30°		
			9.15	13.70	18.30	9.15	13.70	18.30
	12.20	○	×	×	×	×	×	×
	15.25	○	×	×	×	×	×	×
	18.30	○	×	×	×	×	×	×
	21.35	○	○	○	○	○	○	○
	24.40	○	○	○	○	○	○	○
	27.45	○	○	○	○	○	○	○
	30.50	○	○	○	○	○	○	○
	33.50	○	○	○	○	○	○	○
	36.55	○	○	○	○	○	○	○
	39.60	○	○	○	○	○	○	○
	42.65	○	○	○	○	○	○	○
	45.70	○	×	×	×	×	×	×
	48.75	○	×	×	×	×	×	×
	51.80	○	×	×	×	×	×	×
	54.85	×	×	×	×	×	×	×

Short Boom

ショートブーム

Boom Length

Boom Configuration	ブーム長さ (m)	Fly Short Jib	Fly Jib Length (m)					
			Off Set Angle 10°			Off Set Angle 30°		
			9.15	13.70	18.30	9.15	13.70	18.30
	9.65	○	×	×	×	×	×	×
	12.70	○	×	×	×	×	×	×
	15.75	○	×	×	×	×	×	×
	18.80	○	×	×	×	×	×	×
	21.85	○	○	○	○	○	○	○
	24.90	○	○	○	○	○	○	○
	27.95	○	○	○	○	○	○	○
	31.00	○	○	○	○	○	○	○
	34.05	○	○	○	○	○	○	○
	37.10	○	○	○	○	○	○	○
	40.15	○	○	○	○	○	○	○
	43.20	○	×	×	×	×	×	×

注：●印はブームガイライン取付位置

● mark will show Fly Jib guy line connecting Rig points.

Rated Capacity Charts : Fly Jib

ジブ定格総荷重表

4

Room Length
Standard Boom

Unit: t

標準ブーム

単位: t

Jib Length
Upper Angle
Working Radius

ブーム長さ(m)	21.35						24.40						27.45						30.50					
ジブ長さ(m)	9.15		13.70		18.30		9.15		13.70		18.30		9.15		13.70		18.30		9.15		13.70		18.30	
オフセット角(度)	10	30	10	30	10	30	10	30	10	30	10	30	10	30	10	30	10	30	10	30	10	30	10	30
作業半径(m)																								
8.0	6.50						6.50/8.6																	
9.0	6.50		6.50/9.7				6.50						6.50/9.2					6.50/9.7						
10.0	6.50	5.00/10.9	6.50		4.50/11.2		6.50	5.00/11.4	6.50/10.2		4.50/11.3		6.50	5.00/11.9	6.50/10.7			6.50		6.50/11.3				
12.0	6.50	5.00	6.50	5.00/13.8	4.50		6.50	5.00	6.50		4.50		6.50	5.00	6.50		4.50/12.3	6.50	5.00/12.4	6.50		4.50/12.8		
14.0	6.50	5.00	6.50	5.00	4.50		6.50	5.00	6.50	5.00/14.3	4.50		6.50	5.00	6.50	5.00/14.9	4.50	6.50	5.00	6.50	5.00/15.4	4.50		
16.0	6.50	5.00	6.50	5.00	4.50	3.20/16.7	6.50	5.00	6.50	5.00	4.50	3.20/17.3	6.50	5.00	6.50	5.00	4.50	3.20/17.8	6.50	5.00	6.50	5.00	4.50	3.20/18.3
18.0	6.50	5.00	6.50	5.00	4.50	3.20	6.50	5.00	6.50	5.00	4.50	3.20	6.50	5.00	6.50	5.00	4.50	3.20	6.50	5.00	6.50	5.00	4.50	3.20
20.0	6.50/19.8	5.00/19.8	6.50/19.8	5.00/19.8	4.50/19.8	3.20/19.8	6.50	5.00	6.50	5.00	4.50	3.20	6.40	5.00	6.40	5.00	4.50	3.20	6.30	5.00	6.30	5.00	4.50	3.20
22.0							5.70	5.00	5.70	5.00	4.50	3.20	5.60	5.00	5.60	5.00	4.50	3.20	5.50	5.00	5.50	5.00	4.50	3.20
24.0													4.90	4.90	4.90	4.90	4.50	3.20	4.80	4.80	4.80	4.80	4.50	3.20
26.0													4.50/24.3	4.50/24.3	4.50/24.3	4.50/24.3	4.50/24.3	3.20/24.9	4.30	4.30	4.30	4.30	4.30	3.20
28.0																			3.80/27.5	3.80/27.5	3.80/27.5	3.80/27.5	3.80/27.5	3.20/27.5

単位: t

ブーム長さ(m)	33.50						36.55						39.60						42.65					
ジブ長さ(m)	9.15		13.70		18.30		9.15		13.70		18.30		9.15		13.70		18.30		9.15		13.70		18.30	
オフセット角(度)	10	30	10	30	10	30	10	30	10	30	10	30	10	30	10	30	10	30	10	30	10	30	10	30
作業半径(m)																								
10.0	6.50/10.2		6.50/11.8				6.50/10.8						6.50/11.3					6.50/11.8						
12.0	6.50	5.00/13.0	6.50		4.50/13.4		6.50	5.00/13.5	6.50/12.3				6.50		6.50/12.8			6.50		6.50/13.4				
14.0	6.50	5.00	6.50	5.00/15.8	4.50		6.50	5.00	6.50		4.50/15.3		6.50	5.00	6.50		4.50/14.4	6.50	5.00/14.6	6.50		4.50/11.9		
16.0	6.50	5.00	6.50	5.00	4.50		6.50	5.00	6.50	5.00/16.4	4.50		6.50	5.00	6.50	5.00/17.8	4.50	6.50	5.00	6.50	5.00/17.5	4.50		
18.0	6.50	5.00	6.50	5.00	4.50	3.20/18.3	6.50	5.00	6.50	5.00	4.50	3.20/19.4	6.50	5.00	6.50	5.00	4.50	3.20/19.9	6.50	5.00	6.50	5.00	4.50	
20.0	6.20	5.00	6.20	5.00	4.50	3.20	6.10	5.00	6.10	5.00	4.50	3.20	6.00	5.00	6.00	5.00	4.50	3.20	5.90	5.00	5.90	5.00	4.50	3.20/20.4
22.0	5.40	5.00	5.40	5.00	4.50	3.20	5.30	5.00	5.30	5.00	4.50	3.20	5.20	5.00	5.20	5.00	4.50	3.20	5.10	5.00	5.10	5.00	4.50	3.20
24.0	4.70	4.70	4.70	4.70	4.50	3.20	4.60	4.60	4.60	4.60	4.50	3.20	4.50	4.50	4.50	4.50	4.50	3.20	4.40	4.40	4.40	4.40	4.40	3.20
26.0	4.20	4.20	4.20	4.20	4.20	3.20	4.10	4.10	4.10	4.10	4.10	3.20	4.00	4.00	4.00	4.00	4.00	3.20	3.80	3.80	3.80	3.80	3.80	3.20
28.0	3.70	3.70	3.70	3.70	3.70	3.20	3.60	3.60	3.60	3.60	3.60	3.20	3.50	3.50	3.50	3.50	3.50	3.20	3.30	3.30	3.30	3.30	3.30	3.20
30.0	3.30	3.30	3.30	3.30	3.30	3.20	3.20	3.20	3.20	3.20	3.20	3.20	3.10	3.10	3.10	3.10	3.10	3.10	2.90	2.90	2.90	2.90	2.90	2.90
32.0							2.90	2.90	2.90	2.90	2.90	2.90	2.80	2.80	2.80	2.80	2.80	2.80	2.60	2.60	2.60	2.60	2.60	2.60
34.0							2.80/32.4	2.80/32.8	2.80/32.4	2.80/32.8	2.80/32.4	2.80/32.8	2.50	2.50	2.50	2.50	2.50	2.50	2.30	2.30	2.30	2.30	2.30	2.30
36.0													2.30/35.5	2.30/35.5	2.30/35.5	2.30/35.5	2.30/35.5	2.00	2.00	2.00	2.00	2.00	2.00	
38.0																		1.70	1.70	1.70	1.70	1.70	1.70	

- 上記定格荷重は、水平堅土における吊り荷重の78%以内及び移動式クレーン構造規格で定める前方安定度が1.15以上の両方を満足する値です。
- 実際に吊り上げ得る荷重は、上記荷重よりフック、バケット等吊り具一切の重量を差し引いた値です。
- 作業を行う場合には、必ずローラを拡張しハイマストにして下さい。

→ Please refer to page 8/8.
Note 2

Rated Capacity Charts

ジブ定格総荷重表

5

Short Boom

■ショートブーム

単位：t

ブーム長さ(m)	21.85						24.90						27.95						31.00						
ジブ長さ(m)	9.15		13.70		18.30		9.15		13.70		18.30		9.15		13.70		18.30		9.15		13.70		18.30		
オフセット角(度)	10	30	10	30	10	30	10	30	10	30	10	30	10	30	10	30	10	30	10	30	10	30	10	30	
作業半径(m)																									
8.0	6.50/7.1						6.50/7.7																		
9.0	6.50		6.50/9.3				6.50						6.50/9.3							6.50/9.3					
10.0	6.50	5.00/11.9	6.50		4.50/11.3		6.50	5.00/11.3	6.50/10.3		4.50/11.3		6.50		6.50/10.3				6.50		6.50/11.4				
12.0	6.50	5.00	6.50	3.00/13.5	4.50		6.50	5.00	6.50		4.50		6.50	5.00	6.50		4.50/12.4		6.50	5.00/12.3	6.50		4.50/12.3		
14.0	6.50	5.00	6.50	5.00	4.50		6.50	5.00	6.50	5.00/14.4	4.50		6.50	5.00	6.50	5.00/15.9	4.50		6.50	5.00	6.50	5.00/15.5	4.50		
16.0	6.50	5.00	6.50	5.00	4.50	3.20/16.3	6.50	5.00	6.50	5.00	4.50	3.20/17.4	6.50	5.00	6.50	5.00	4.50	3.20/17.3	6.50	5.00	6.50	5.00	4.50		
18.0	6.50	5.00	6.50	5.00	4.50	3.20	6.50	5.00	6.50	5.00	4.50	3.20	6.50	5.00	6.50	5.00	4.50	3.20	6.50	5.00	6.50	5.00	4.50	3.20/18.4	
20.0	6.50	5.00	6.50	5.00	4.50	3.20	6.50	5.00	6.50	5.00	4.50	3.20	6.40	5.00	6.40	5.00	4.50	3.20	6.30	5.00	6.30	5.00	4.50	3.20	
22.0	6.50/9.3	5.00/10.1	6.50/10.1	5.00/10.1	4.50/10.1	3.20/10.1	5.70	5.00	5.70	5.00	4.50	3.20	5.60	5.00	5.60	5.00	4.50	3.20	5.40	5.00	5.40	5.00	4.50	3.20	
24.0							5.40/12.8	5.00/12.8	5.40/12.8	5.00/12.8	4.50/12.8	3.20/12.8	4.90	4.90	4.90	4.90	4.50	3.20	4.80	4.80	4.80	4.80	4.50	3.20	
26.0													4.00/15.4	4.00/15.4	4.00/15.4	4.00/15.4	4.00/15.4	3.20/15.4	4.20	4.20	4.20	4.20	4.20	3.20	
28.0																			3.70	3.70	3.70	3.70	3.70	3.20	

単位：t

ブーム長さ(m)	24.05						27.10						30.15					
ジブ長さ(m)	9.15		13.70		18.30		9.15		13.70		18.30		9.15		13.70		18.30	
オフセット角(度)	10	30	10	30	10	30	10	30	10	30	10	30	10	30	10	30		
作業半径(m)																		
10.0	6.50/10.3		6.50/11.9				6.50/10.3						6.50/11.4					
12.0	6.50	5.00/13.1	6.50		4.50/13.5		6.50	5.00/13.5	6.50/12.4				6.50		6.50/12.9			
14.0	6.50	5.00	6.50		4.50		6.50	5.00	6.50		4.50		6.50	5.00/14.1	6.50		4.50/14.5	
16.0	6.50	5.00	6.50	5.00	4.50		6.50	5.00	6.50	5.00/16.5	4.50		6.50	5.00	6.50	5.00/17.1	4.50	
18.0	6.50	5.00	6.50	5.00	4.50	3.20/13.6	6.50	5.00	6.50	5.00	4.50	3.20/13.9	6.50	5.00	6.50	5.00	4.50	
20.0	6.20	5.00	6.20	5.00	4.50	3.20	6.10	5.00	6.10	5.00	4.50	3.20	6.00	5.00	6.00	5.00	4.50	3.20
22.0	5.40	5.00	5.40	5.00	4.50	3.20	5.20	5.00	5.20	5.00	4.50	3.20	5.10	5.00	5.10	5.00	4.50	3.20
24.0	4.70	4.70	4.70	4.70	4.50	3.20	4.50	4.50	4.50	4.50	4.50	3.20	4.50	4.50	4.50	4.50	4.50	3.20
26.0	4.10	4.10	4.10	4.10	4.10	3.20	4.00	4.00	4.00	4.00	4.00	3.20	3.90	3.90	3.90	3.90	3.90	3.20
28.0	3.60	3.60	3.60	3.60	3.60	3.20	3.50	3.50	3.50	3.50	3.50	3.20	3.40	3.40	3.40	3.40	3.40	3.20
30.0	3.20	3.20	3.20	3.20	3.20	3.20	3.10	3.10	3.10	3.10	3.10	3.10	3.00	3.00	3.00	3.00	3.00	3.00
32.0	3.00/10.7	3.00/10.7	3.00/10.7	3.00/10.7	3.00/10.7	3.00/10.7	2.70	2.70	2.70	2.70	2.70	2.70	2.60	2.60	2.60	2.60	2.60	2.60
34.0							2.50/13.3	2.50/13.3	2.50/13.3	2.50/13.3	2.50/13.3	2.50/13.3	2.30	2.30	2.30	2.30	2.30	2.30
36.0													2.00	2.00	2.00	2.00	2.00	2.00

- 上記定格総荷重は、水平地上における間で総荷重の78%以内及び移動式クレーン4構造規格で定める前方安定度が1.15以上の両方を満足する値です。
- 実際に吊り上げ得る荷重は、上記荷重よりフック、バケット等吊り具一切の重量を差し引いた値です。
- 作業を行う場合には、必ずクローラを拡張しハイマストして下さい。

Please refer to Page 8/8.
Note 2.

Rated Capacity Charts: Short Jib

ショートジブ定格総荷重表 (Standard Boom) (Short Boom) ⁶

Standard Boom

■標準ブーム

単位: t

ブーム長さ(m) 作業半径(m)	12.20	15.25	18.30	21.35	24.40	27.45	30.50	33.50	36.55	39.60	42.65	45.70	48.75	51.80
4.5	6.50													
5.0	6.50	6.50	6.50/5.5											
6.0	6.50	6.50	6.50	6.50	6.50/6.5									
7.0	6.50	6.50	6.50	6.50	6.50	6.50	6.50/7.6							
8.0	6.50	6.50	6.50	6.50	6.50	6.50	6.50	6.50/8.1	6.50/8.6					
9.0	6.50	6.50	6.50	6.50	6.50	6.50	6.50	6.50	6.50	6.50/9.2	6.50/9.7			
10.0	6.50	6.50	6.50	6.50	6.50	6.50	6.50	6.50	6.50	6.50	6.50	6.50/10.2	6.50/10.8	6.50/11.3
12.0	6.50/11.7	6.50	6.50	6.50	6.50	6.50	6.50	6.50	6.50	6.50	6.50	6.50	6.50	6.50
14.0		6.50	6.50	6.50	6.50	6.50	6.50	6.50	6.50	6.50	6.50	6.50	6.50	6.50
16.0			6.50	6.50	6.50	6.50	6.50	6.50	6.50	6.50	6.50	6.50	6.50	6.50
18.0			6.50/17.0	6.50	6.50	6.50	6.50	6.50	6.50	6.50	6.50	6.50	6.50	6.40
20.0				6.50/19.6	6.30	6.10	6.00	5.90	5.80	5.70	5.60	5.50	5.40	5.30
22.0					5.40	5.30	5.20	5.10	5.00	4.90	4.80	4.70	4.60	4.50
24.0						4.60	4.50	4.40	4.30	4.20	4.10	4.00	3.90	3.80
26.0						4.20/24.9	4.00	3.90	3.80	3.70	3.50	3.40	3.30	3.20
28.0							3.50/27.5	3.40	3.30	3.20	3.00	2.90	2.80	2.70
30.0								3.00	2.90	2.80	2.60	2.50	2.40	2.30
32.0									2.60	2.50	2.30	2.20	2.00	1.90
34.0									2.50/32.8	2.20	2.00	1.90	1.70	1.50
36.0										2.00/35.5	1.70	1.60	1.40	1.20
38.0											1.40	1.30	1.10	0.90
ロープ掛本数														

Short Boom

■ショートブーム

単位: t

ブーム長さ(m) 作業半径(m)	9.65	12.70	15.75	18.80	21.85	24.90	27.95	31.00	34.05	37.10	40.15	43.20
4.0	6.50											
4.5	6.50	6.50										
5.0	6.50	6.50	6.50/5.1	6.50/5.6								
6.0	6.50	6.50	6.50	6.50	6.50/6.1	6.50/6.6						
7.0	6.50	6.50	6.50	6.50	6.50	6.50	6.50/7.2	6.50/7.9				
8.0	6.50	6.50	6.50	6.50	6.50	6.50	6.50	6.50	6.50/8.4			
9.0	6.50	6.50	6.50	6.50	6.50	6.50	6.50	6.50	6.50	6.50	6.50/9.4	
10.0	6.50/9.6	6.50	6.50	6.50	6.50	6.50	6.50	6.50	6.50	6.50	6.50	6.50
12.0		6.50	6.50	6.50	6.50	6.50	6.50	6.50	6.50	6.50	6.50	6.50
14.0		6.50/12.2	6.50	6.50	6.50	6.50	6.50	6.50	6.50	6.50	6.50	6.50
16.0			6.50/14.9	6.50	6.50	6.50	6.50	6.50	6.50	6.50	6.50	6.50
18.0				6.50/17.5	6.50	6.50	6.50	6.50	6.50	6.50	6.50	6.50
20.0					6.30	6.30	6.10	6.00	5.90	5.80	5.70	5.50
22.0					6.20/20.1	5.40	5.30	5.10	5.10	4.90	4.80	4.70
24.0						5.10/22.8	4.60	4.50	4.40	4.20	4.20	4.00
26.0							4.10/25.4	3.90	3.80	3.70	3.60	3.40
28.0								3.40	3.30	3.20	3.10	3.00
30.0									2.90	2.80	2.70	2.50
32.0									2.70/30.7	2.40	2.30	2.20
34.0										2.20/33.3	2.00	1.90
36.0											1.70	1.60
38.0												1.30
ロープ掛本数												

1. 上記定格総荷重は、水平面上における体で総荷重の78%以内、及び移動式クレーン構造規格で定める吊方安定度が1.15以上の両方を満足する値です。
2. ショートジブを取付けたままで主フックを使用する時の主フック吊上荷重は、主フックの定格総荷重から0.7tを差し引いた値です。
3. 実際に吊り上げる得る荷重は、上記荷重よりフック、バケット等吊り具一切の重量を差し引いた値です。
4. ショートジブは、クレーン作業以外には使用しないで下さい。

Please refer to
page 8/8, Note 2.

作業範囲図

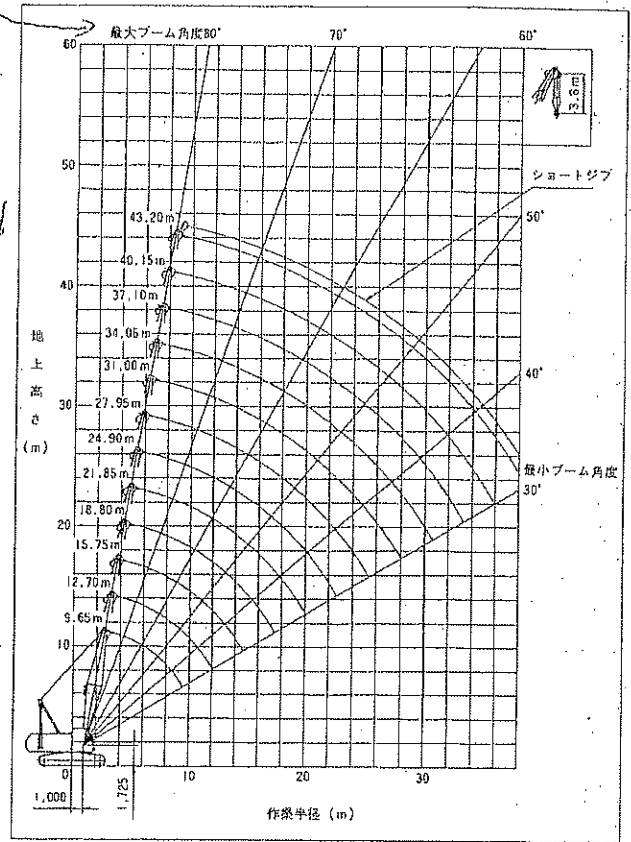
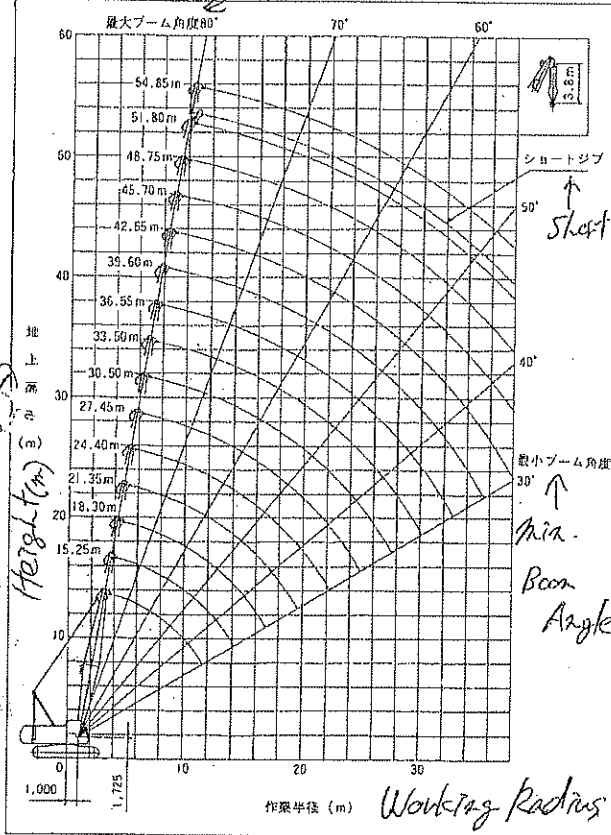
Working Radius Drawings.

7/

Standard Boom Max. Boom Angle 80°

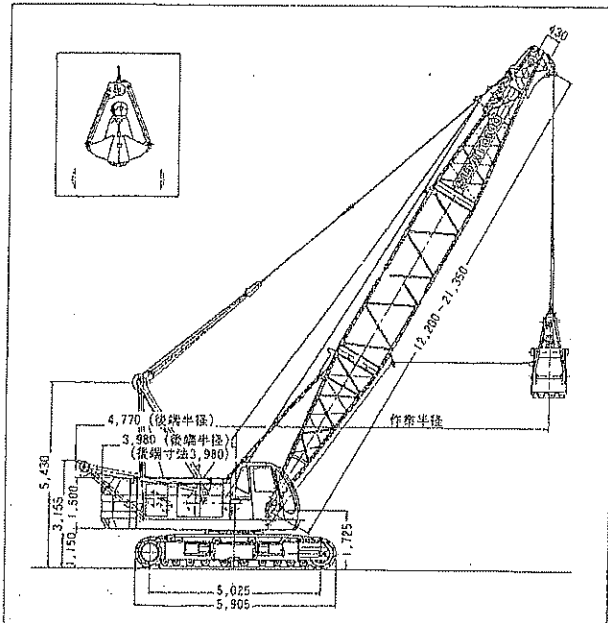
■標準ブーム

■ショートブーム



クラムシェル Clam Bucket

寸法図(単位: mm)



■定格総荷重表 Rated Capacity Chart 単位: t

ブーム長さ (m)	12.20	15.25	18.80	21.35
作業半径 (m)				
6.0	6.50/6.8			
7.0	6.50			
8.0	6.50	6.50		
9.0	6.50	6.50	6.50/9.4	
10.0	6.50	6.50	6.50	6.50/10.7
12.0		6.50	6.50	6.50
14.0			6.50	6.50
16.0			6.50	6.50
18.0				6.50

1. 本表に示す吊上荷重は定格総荷重で、実際のつかみ荷重はバスケット自重を差し引いた値です。
2. 取扱物の見掛け比重 土砂1.7~1.8/m³、砂利1.8~2.0/m³
3. 適用バスケット

クラムシェルバスケット容量 (m ³)	自重 (t)
0.8	2.1
1.0	2.5
1.2	3.1

Self Weight (ton)

Clam Bucket Digging Capacity (m³)

8/8

Note 1

Notes:

1. Capacities shown are in metric tons and are based on 78% of minimum tipping loads -over the side- with machine standing level on firm supporting surface under ideal job conditions unless marked with an asterisk (*) that indicates capacities are based on factors other than those which would cause a tipping condition. Deductions from the lifting crane capacities must be made for weight of hook block, or other suspended gear.

2. Side frame must be extended for all operating conditions.
3. When handling loads by main holst line on boom with jib fitted, the following deductions must be made from above crane capacities.

Jib length (m)	9.15	13.70	18.30	Aux. short jib
Weight to be deducted (t)	1.5	2.1	2.8	0.3

Note 2

Notes:

1. Capacities shown are in metric tons and are based on 78% of minimum tipping loads -over the side- with machine standing level on firm supporting surface under ideal job conditions. Deductions from the fly jib capacities must be made for weight of jib hook block (0.33t), and other suspended gear.
2. Side frame must be extended for all operating conditions.