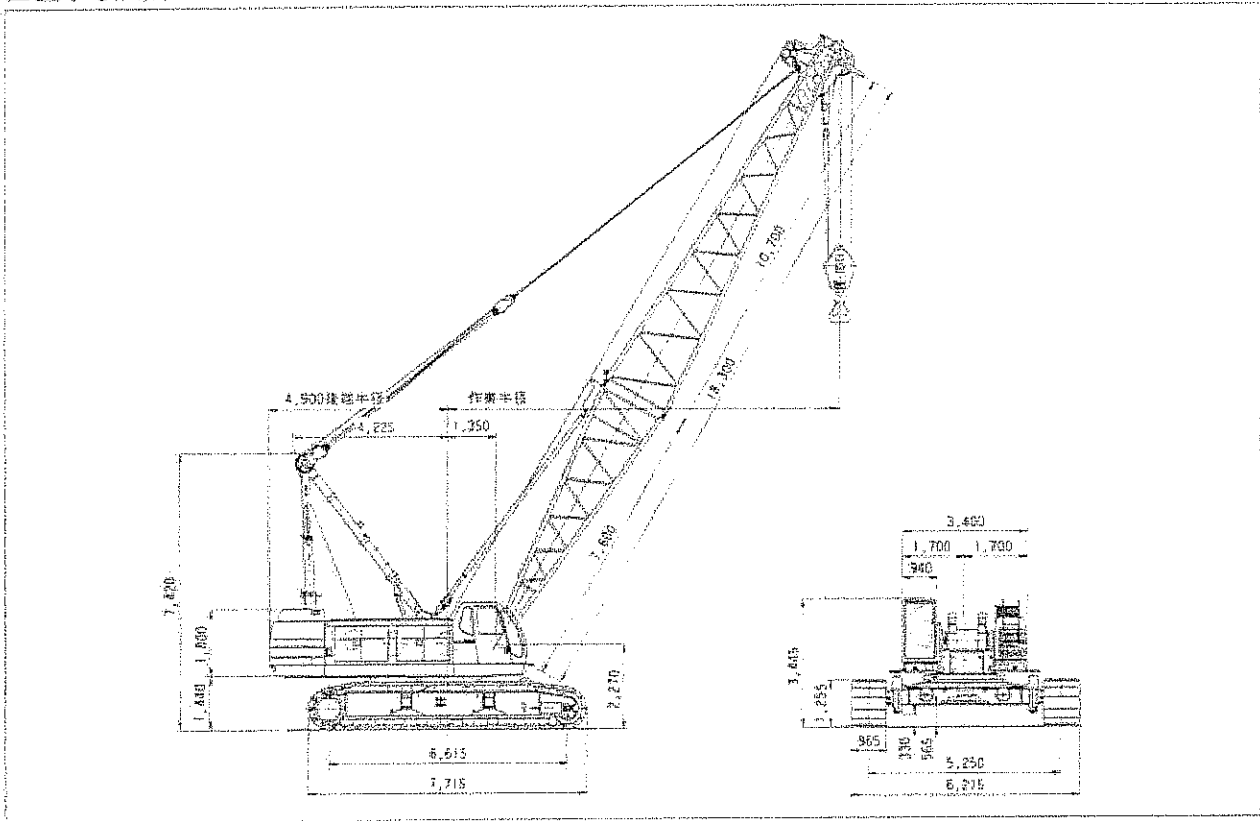




SC1000DD

CRAWLER CRANE

■基本寸法図 (単位: mm)



■主要仕様 (SC1000DD-2)

項目	クローラークレーン
最大吊上荷重	100t × 5.5m
基本ブーム長さ	18.30m
最長ブーム長さ	64.00m
エンジン型式	日野K13C-TJディーゼルエンジン
エンジン定格出力	235.4kW/2,050min ⁻¹ (320PS/2,050rpm)
登坂能力	30% (17°)
平均接地圧 (基本ブーム365mmシユール付)	82.4kPa (0.84kgf/cm ²)
全装置質量 (基本ブーム365mmシユール付)	約114.0t

※本表の単位は、国際単位系によるSI単位表示、()内は従来の単位表示を併記したものです。

■作業速度 (負荷により速度は変化します)

フロントドラム巻上/下ロープ速度	60~1.0m/min
リヤドラム巻上/下ロープ速度	60~1.0m/min
前ドラム巻上/下ロープ速度(オプション)	65~3.0m/min
ブーム巻上/下ロープ速度	45~2.0m/min
旋回速度 (定速旋回制御付切替式)	2.1/1.5/0.6/0.3min ⁻¹ (2.1/1.5/0.6/0.3rpm)
走行速度	1.4/1.0km/h

※本表の単位は、国際単位系によるSI単位表示、()内は従来の単位表示を併記したものです。

■ロープ掛数と最大定格総荷重

吊钩	質量 (t)	最大定格総荷重 (t)							
		5本掛	7本掛	6本掛	5本掛	4本掛	3本掛	2本掛	1本掛
100t	1.70	100.0	99.0	85.0	71.0	57.0	43.0	—	15.0
50t	1.40	—	—	—	—	50.0	43.0	29.0	15.0
35t	0.90	—	—	—	—	—	35.0	29.0	15.0
15t	0.40	—	—	—	—	—	—	—	15.0

クローラクレーン

■定格総荷重表

単位：t

ブーム長さ(m) 作業半径(m)	18.30	21.35	24.40	27.45	30.50	33.55	36.55	39.60	42.65	45.70	48.75	51.80	54.85	57.90	60.95	64.00	
5.1	100.0																
5.5	100.0	50.0/5.7															
6.0	90.8	90.0	80.0	70.0/6.7													
7.0	75.1	75.0	74.9	70.0	60.0/7.2	53.3/7.7											
8.0	60.6	61.0	60.8	60.7	60.0	52.7	50.0/6.3	42.4/6.8									
9.0	50.6	52.1	52.0	51.8	51.7	50.1	50.0	42.1	40.0/5.3	40.0/5.8							
10.0	43.4	43.4	43.3	43.1	43.0	41.8	41.6	40.8	40.0	40.0	38.0/10.3	36.0/10.8	25.0/11.8	25.0/12.3			
12.0	33.7	36.0	35.9	35.7	35.5	35.4	36.2	35.0	34.8	34.7	30.0	30.0	25.0	25.0	20.0/12.4	20.0/12.9	
14.0	27.4	29.4	29.2	29.1	28.9	28.7	28.5	28.4	28.2	28.0	27.9	27.7	25.0	25.0	20.0	20.0	
16.0	22.9	24.4	24.2	24.1	23.9	23.7	23.5	23.3	23.2	23.0	22.8	22.6	22.4	22.3	20.0	20.0	
18.0	21.2/17.3	21.0	20.8	20.6	20.5	20.3	20.1	19.9	19.7	19.5	19.3	19.2	19.0	18.8	18.6	18.4	
20.0		19.0	18.0	17.8	17.7	17.5	17.3	17.1	16.9	16.7	16.6	16.4	16.2	16.0	15.8	15.6	
22.0			15.8	15.7	15.6	15.4	15.2	15.0	14.8	14.6	14.4	14.3	14.1	13.9	13.7	13.5	
24.0			15.0/12.3	13.9	13.7	13.6	13.4	13.2	13.0	12.8	12.6	12.4	12.2	12.1	11.9	11.7	
26.0				11.1/12.0	12.2	12.1	11.9	11.7	11.5	11.3	11.1	10.9	10.7	10.5	10.4	10.2	
28.0					11.3/12.5	10.9	10.7	10.5	10.3	10.1	9.9	9.7	9.5	9.3	9.1	9.0	
30.0						9.9	9.5	9.3	9.1	8.9	8.7	8.5	8.3	8.1	7.9	7.8	
32.0						9.1/10.4	8.6	8.4	8.2	8.0	7.8	7.6	7.4	7.3	7.1	7.0	
34.0							8.2/11.0	7.6	7.4	7.2	7.1	6.9	6.8	6.6	6.5	6.3	
36.0								7.1/12.5	6.9	6.7	6.5	6.4	6.2	6.0	5.8	5.6	
38.0									6.4	6.2	6.0	5.8	5.5	5.4	5.2	5.0	
40.0									5.3/13.5	5.7	5.5	5.3	5.1	4.9	4.7	4.5	
42.0										5.4/14.5	5.1	4.8	4.6	4.4	4.2	4.0	
44.0											4.1/15.5	4.3	4.2	3.9	3.7	3.5	
46.0												3.9	3.8	3.5	3.3	3.0	
48.0													3.5/16.5	3.8	3.1	2.9	2.6
50.0														3.3/18.5	2.8	2.5	2.3
52.0															2.5/19.5	2.2	

- 注1. 本表に示す定格総荷重は水平整地上における値で転倒荷重の75%以内及び移動式クレーン構造規格で定める前方安定度が1.15以上の両方を満足する値です。
 2. 実際に吊り上げ得る荷重は上表の値からフック、バフック等吊り具一切の重量を差し引いた値となります。
 3. 本表内に示された定格総荷重は機種の強度より制限された値であり、転倒に至らず破損する恐れがありますので注意して下さい。
 4. 作業を行う場合は必ず、ハイマスタとして下さい。

■ショートジブ定格総荷重表

単位：t

ブーム長さ(m) 作業半径(m)	18.30	21.35	24.40	27.45	30.50	33.55	36.55	39.60	42.65	45.70	48.75	51.80	54.85	57.90	60.95	64.00		
5.6	15.0																	
6.0	15.0	15.0/6.3	15.0/6.8															
7.0	15.0	15.0	15.0	15.0/7.4	15.0/7.9													
8.0	15.0	15.0	15.0	15.0	15.0	15.0/8.4	15.0/8.9											
9.0	15.0	15.0	15.0	15.0	15.0	15.0	15.0	15.0/9.4										
10.0	15.0	15.0	15.0	15.0	15.0	15.0	15.0	15.0	15.0/10.3	15.0/10.8	15.0/11.3							
12.0	15.0	15.0	15.0	15.0	15.0	15.0	15.0	15.0	15.0	15.0	15.0	15.0	15.0	15.0/13.5	15.0/13.7	15.0/13.7		
14.0	15.0	15.0	15.0	15.0	15.0	15.0	15.0	15.0	15.0	15.0	15.0	15.0	15.0	15.0	15.0	15.0		
16.0	15.0	15.0	15.0	15.0	15.0	15.0	15.0	15.0	15.0	15.0	15.0	15.0	15.0	15.0	15.0	15.0		
18.0	15.0	15.0	15.0	15.0	15.0	15.0	15.0	15.0	15.0	15.0	15.0	15.0	15.0	15.0	15.0	15.0		
20.0	15.0/11.3	15.0	15.0	15.0	15.0	15.0	15.0	15.0	15.0/12.8	15.0/13.4	15.0/14.0	15.0/14.6	15.0/15.1	15.0/15.7	15.0/16.3	15.0/16.9		
22.0		15.0/11.8	15.0/12.3	15.0/12.7	15.0/13.1	15.0/13.4	15.0/13.7	15.0	14.5	14.5	14.4	14.3	14.1	13.9	13.7	13.5		
24.0			14.0/13.5	13.9	13.7	13.6	13.4	13.2	13.0	12.8	12.6	12.4	12.2	12.1	11.9	11.7		
26.0				12.4	12.2	12.1	11.9	11.7	11.5	11.3	11.1	10.9	10.7	10.5	10.4	10.2		
28.0					12.2/12.3	11.1	10.9	10.7	10.5	10.3	10.1	9.9	9.7	9.5	9.3	9.1	9.0	
30.0						11.7/12.8	9.9	9.5	9.3	9.1	8.9	8.7	8.5	8.3	8.1	7.9	7.8	
32.0							9.0/13.6	8.6	8.4	8.2	8.0	7.8	7.6	7.4	7.3	7.1	7.0	
34.0								7.8	7.6	7.4	7.2	7.1	6.9	6.9	6.6	6.5	6.3	
36.0								7.1/14.2	6.9	6.9	6.7	6.5	6.4	6.2	6.0	5.8	5.6	
38.0									6.1/15.8	6.4	6.2	6.0	5.8	5.6	5.4	5.2	5.0	
40.0										5.0/16.5	5.7	5.5	5.3	5.1	4.9	4.7	4.5	
42.0											5.2	5.0	4.8	4.6	4.4	4.2	4.0	
44.0												4.6	4.3	4.2	3.9	3.7	3.5	
46.0													4.4/17.3	3.9	3.7	3.4	3.0	
48.0														3.5/17.4	3.2	2.9	2.7	2.6
50.0															2.8	2.5	2.2	

- 注1. 本表に示す定格総荷重は水平整地上における値で転倒荷重の75%以内及び移動式クレーン構造規格で定める前方安定度が1.15以上の両方を満足する値です。
 2. 実際に吊り上げ得る荷重は上表の値からフック(主フック+副フック)、玉掛けロープ等吊り具一切の重量を差し引いた値となります。
 3. 本表内に示された定格総荷重は機種の強度より制限された値であり、転倒に至らず破損する恐れがありますので注意して下さい。
 4. 作業を行う場合は必ず、ハイマスタとして下さい。

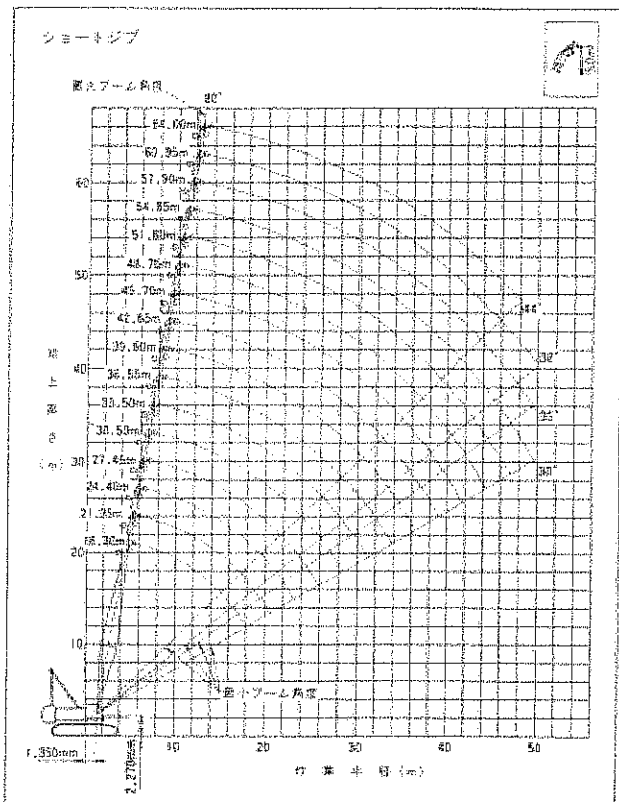
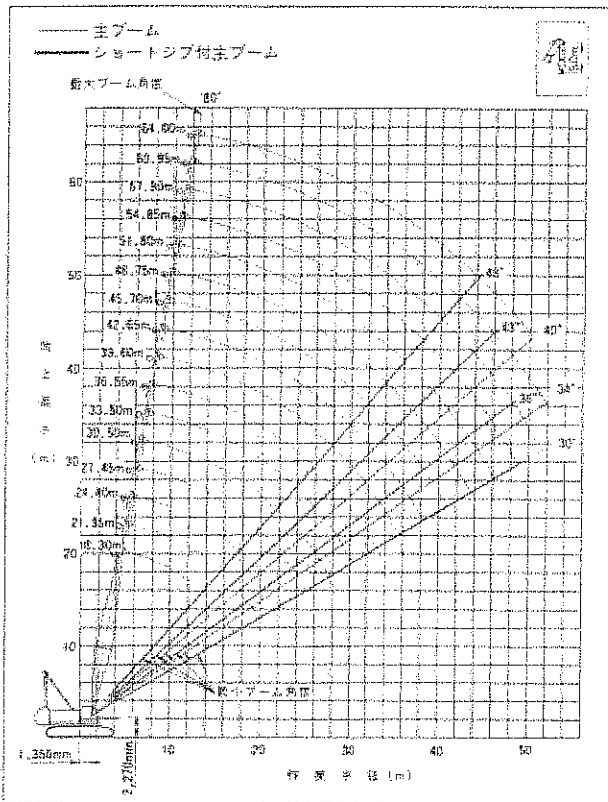
■ショートジブ付主ブーム定格総荷重表

単位：t

ブーム長さ(m) 作業半径(m)	18.30	21.35	24.40	27.45	30.50	33.55	36.60	39.65	42.70	45.75	48.80	51.85	54.90	57.95	60.95	64.00
5.1	100.0															
5.5	100.0	86.9/5.1														
6.0	93.6	88.0	80.0	70.8/6.1												
7.0	74.4	74.3	74.2	69.3	60.0/7.2	53.3/7.1										
8.0	59.9	60.3	60.1	60.0	59.3	52.7	50.0/8.3	42.4/8.8								
9.0	49.9	51.4	51.3	51.1	51.0	49.4	49.3	42.1	40.0/9.3	38.2/9.8						
10.0	42.7	44.1	44.6	44.4	44.3	44.1	43.9	40.1	40.0	37.9	30.0/10.7	30.0/10.3	25.0/11.1	25.0/11.5		
12.0	33.0	35.3	35.2	35.0	34.8	34.7	34.5	34.3	34.1	34.0	30.0	30.0	25.0	25.0	20.0/12.4	20.0/12.9
14.0	26.7	28.7	28.5	28.4	28.2	28.0	27.8	27.7	27.5	27.3	27.1	27.0	24.3	24.3	20.0	20.0
16.0	22.2	23.7	23.5	23.4	23.2	23.0	22.8	22.6	22.5	22.3	22.1	21.9	21.7	21.6	19.3	19.3
18.0	20.5/17.3	20.3	20.1	19.9	19.8	19.6	19.4	19.2	19.0	18.8	18.6	18.5	18.3	18.1	17.9	17.7
20.0		17.8	17.3	17.1	17.0	16.8	16.6	16.4	16.2	16.0	15.9	15.7	15.6	15.3	15.1	14.9
22.0			15.1	15.0	14.9	14.7	14.5	14.3	14.1	13.9	13.7	13.6	13.4	13.2	13.0	12.8
24.0			14.7/22.5	13.2	13.0	12.9	12.7	12.5	12.3	12.1	11.9	11.7	11.5	11.4	11.2	11.0
26.0				12.4/25.6	11.5	11.4	11.2	11.0	10.8	10.6	10.4	10.2	10.0	9.8	9.7	9.5
28.0					10.6/27.5	10.2	10.0	9.8	9.6	9.4	9.2	9.0	8.8	8.6	8.4	8.3
30.0						9.2	8.9	8.8	8.4	8.2	8.0	7.8	7.6	7.4	7.2	7.1
32.0						9.0/30.4	7.9	7.7	7.5	7.3	7.1	6.9	6.7	6.6	6.4	6.3
34.0							7.5/33.0	6.9	6.7	6.5	6.4	6.2	6.1	5.9	5.8	5.6
36.0								6.3/35.8	6.2	6.0	5.8	5.7	5.5	5.3	5.1	4.9
38.0									5.7	5.5	5.3	5.1	4.9	4.7	4.5	4.3
40.0									5.5/38.3	5.0	4.8	4.6	4.4	4.2	4.0	3.8
42.0										4.7/40.9	4.4	4.2	3.9	3.7	3.5	3.3
44.0											4.0/43.5	3.6	3.5	3.2	3.0	2.8
46.0												3.2	3.1	2.8	2.6	
48.0													3.2/45.2	2.7	2.4	
48.8														2.4		

1. 本表に示す定格総荷重は水平堅土上における吊り荷重の10%以内及び移動式クレーン構造規格で定める前方安定度が1.0以上の両方を満足する値です。
2. 吊钩に吊り上げられる荷重は上表の数値からフック(主フック)を吊り上げる等吊り線一切の自重を差し引いた値となります。
3. 本表内に示された定格総荷重は、吊钩の強度より制限された値であり、軽微に至らずに破損する恐れがありますので注意してください。
4. ショートジブは別オプションです。
5. 作業を行う場合は必ず、ハイマストにして下さい。

■作業範囲図



クローラクレーン

■クレーンブーム標準構造表

ブーム構成	ブーム長さ(m)	クレーンタイプ
	18.30	○
	21.35	○
	24.40	○
	27.45	○
	30.50	○
	33.55	○
	35.55	○
	39.60	○
	42.65	○
	45.70	○
	48.75	○
	51.80	○
	54.85	○
	57.90	○
	60.95	○
	64.00	○

■標準装備品

- 本体**
- 標準付属工具
 - 標準予備品
 - ウインドウォッシャ付ワイパ(前窓・天窓)
 - 前照灯(左前・右前)
 - マイク&スピーカ
 - サイドミラー(右・左)
 - 電動式燃料ポンプ
 - 旋回定速制御装置
 - 昇降ステップ(ロワー)
 - キャットウォーク(右・左)
 - ブームスカイウォーク
 - 速渡バラッサ
 - 負荷率&安全装置解除表示灯
 - スリング(分解用)
- 室内**
- AM/FM時計付ラジオ
 - エアコン(デフロスタ付、ビルトインタイプ)
 - サンバイザ
 - 水準器(室内及びロワー)
 - カップキーバ
 - ロールブラインド(天窓・後部窓)
 - フロアマット

■ワイヤーロープ仕様

項目	標準	オプション
ブーム起伏ロープ	XF IWRC 6×Ws(31) φ22.4×198m	—
ブーム起伏ロープ掛数	12本	—
ホイストロープ(フロント)	モノロープEP 3×F(40) φ30×240m	IWRC 6×F ₁ (29) φ32×240m
ホイストロープ(リヤオプション)	モノロープEP 3×F(40) φ30×150m	IWRC 6×F ₁ (29) φ32×150m
ホイストロープ(第3オプション)	IWRC 6×WS(26) φ22.4×220m	—
支持ロープ	T IWRC 6×F ₁ (29) ロープ径φ40	—

住友重機械建機クレーン株式会社

本社/〒141-8686 東京都品川区北品川5-9-11(住友重機械ビル)

*カタログの仕様は設計変更その他の理由により予告なく変更することがあります。

お問合せは

本社 ☎(03) 5421-8549
 東日本営業部 ☎(03) 5421-8549 大阪営業部 ☎(06) 6555-8601
 名古屋営業部 ☎(0562) 48-8575 西日本営業部 ☎(092) 504-6288

ホームページアドレス <http://www.sumitomocrane.com>

000Y0202P

35(1) 52

シヨートジブ定格総荷重表

カウンタウエイト A・B・C・D (43.7T) 単位 (ton)

ブーム長さ (m) 作業半径 (m)	48.75	51.80	54.85	57.90	60.95	64.00	ブーム長さ (m) 作業半径 (m)
10.0	11.0	11.5					10.0
12.0	*15.0	*15.0	*15.0	12.8	13.9	*15.0	12.0
14.0	*15.0	*15.0	*15.0	*15.0	*15.0	*15.0	14.0
16.0	*15.0	*15.0	*15.0	*15.0	*15.0	*15.0	16.0
18.0	*15.0	*15.0	*15.0	*15.0	*15.0	*15.0	18.0
20.0	*15.0	*15.0	*15.0	*15.0	*15.0	*15.0	20.0
22.0	14.4	14.3	14.1	13.9	13.7	13.5	22.0
24.0	12.6	12.4	12.2	12.1	11.9	11.7	24.0
26.0	11.1	10.9	10.7	10.5	10.4	10.2	26.0
28.0	9.9	9.7	9.5	9.3	9.1	9.0	28.0
30.0	8.7	8.5	8.3	8.1	7.9	7.8	30.0
32.0	7.8	7.6	7.4	7.3	7.1	7.0	32.0
34.0	7.1	6.9	6.8	6.6	6.5	6.3	34.0
36.0	6.5	6.4	6.2	6.0	5.8	5.6	36.0
38.0	6.0	5.8	5.6	5.4	5.2	5.0	38.0
40.0	5.5	5.3	5.1	4.9	4.7	4.5	40.0
42.0	5.0	4.8	4.6	4.4	4.2	4.0	42.0
44.0	4.6	4.3	4.2	3.9	3.7	3.5	44.0
46.0	4.1	3.9	3.7	3.4	3.2	3.0	46.0
48.0	3.6	3.4	3.2	2.9	2.7	2.6	48.0
50.0	3.1	2.9	2.8	2.5	2.2	2.2	50.0

1. 上記定格荷重は、水平整地上における値で転倒荷重の78%以内、及び移動式クレーン構造規格で定める前方安定度が1.15以上の両方を満足する値です。
2. 作業時に吊り上げ得る荷重は、上記荷重よりフック(主フック+補フック)、バケット等吊り具一切の重量を差し引いた値です。
(100tフック:1.7t 50tフック:1.4t 35tフック:0.9t 15tフック:0.4t)
3. 作業を行う場合は必ず、ハイマストにして下さい。
4. *印で示された定格荷重は機械の強度より制限された値であり、転倒に至らずに破損する恐れがありますので注意して下さい。

シヨートジブ付主ブーム定格総荷重表

カワサキウエイト A・B・C・D (43.7T) 単位 (ton)

ブーム長さ (m) 作業半径 (m)	48.75	51.80	54.85	57.90	60.95	64.00
10.0	30.0	30.0	35.0	40.0	45.0	50.0
12.0	30.0	30.0	25.0	*25.0	*20.0	*10.0
14.0	27.1	27.0	24.3	24.3	*20.0	12.0
16.0	22.1	21.9	21.7	21.6	19.3	14.0
18.0	18.6	18.5	18.3	18.1	17.9	*19.3
20.0	15.9	15.7	15.5	15.3	15.1	17.7
22.0	13.7	13.6	13.4	13.2	13.0	14.9
24.0	11.9	11.7	11.5	11.4	11.2	12.8
26.0	10.4	10.2	10.0	9.8	9.7	11.0
28.0	9.2	9.0	8.8	8.6	8.4	9.5
30.0	8.0	7.8	7.6	7.4	7.2	8.3
32.0	7.1	6.9	6.7	6.6	6.4	7.1
34.0	6.4	6.2	6.1	5.9	5.8	6.3
36.0	5.8	5.7	5.5	5.3	5.1	5.6
38.0	5.3	5.1	4.9	4.7	4.5	4.9
40.0	4.8	4.6	4.4	4.2	4.0	4.3
42.0	4.4	4.2	3.9	3.7	3.5	3.8
44.0	4.0	3.6	3.5	3.2	3.0	3.3
46.0	3.6	3.2	3.1	2.8	2.6	2.8
48.0	3.2	2.8	2.7	2.4	2.2	2.6
48.8			2.4			2.4

1. 上記定格荷重は、水平堅上における値で転倒荷重の78%以内、及び移動式クレーン構造規格で定める前方安定度が1.15以上の両方を満足する値です。
2. 作業時に吊り上げ得る荷重は、上記荷重よりフック(主フック)、バケット等吊り具一切の重量を差し引いた値です。
(100tフック:1.7t 50tフック:1.4t 35tフック:0.9t 15tフック:0.4t)
3. ショートジブは補フック付です。
4. 作業を行う場合は必ず、ハイマストにしてください。
5. *印で示された定格荷重は機械の強度より制限された値であり、転倒に至らず破損する恐れがありますので注意して下さい。

SNOWBOWL-2 定格総荷重表

住友建機株式会社

カウンタワイト A・B・C・D (43.7T) 単位 (ton)

フーム長さ (m) 作業半径 (m)	48.75	51.80	54.85	57.90	60.95	64.00	フーム長さ (m) 作業半径 (m)
10.0	30.0	30.0	25.0	25.0	20.0	20.0	10.0
12.0	30.0	30.0	25.0	25.0	20.0	20.0	12.0
14.0	27.8	27.7	25.0	22.3	20.0	20.0	14.0
16.0	22.8	22.6	22.4	18.8	18.6	18.4	16.0
18.0	19.3	19.2	19.0	16.0	15.8	15.6	18.0
20.0	16.6	16.4	16.2	13.9	13.7	13.5	20.0
22.0	14.4	14.3	14.1	12.1	11.9	11.7	22.0
24.0	12.6	12.4	12.2	10.5	10.4	10.2	24.0
26.0	11.1	10.9	10.7	9.3	9.1	9.0	26.0
28.0	9.9	9.7	9.5	8.1	7.9	7.8	28.0
30.0	8.7	8.5	8.3	7.3	7.1	7.0	30.0
32.0	7.8	7.6	7.4	6.6	6.5	6.3	32.0
34.0	7.1	6.9	6.8	6.0	5.8	5.6	34.0
36.0	6.5	6.4	6.2	5.4	5.2	5.0	36.0
38.0	6.0	5.8	5.6	4.9	4.7	4.5	38.0
40.0	5.5	5.3	5.1	4.4	4.2	4.0	40.0
42.0	5.1	4.8	4.6	3.9	3.7	3.5	42.0
44.0	4.7	4.3	4.2	3.5	3.3	3.0	44.0
46.0	4.3	3.9	3.8	3.1	2.9	2.6	46.0
48.0	4.0	3.6	3.4	2.8	2.5	2.3	48.0
50.0	3.7	3.3	3.1	2.5	2.2	2.0	50.0
52.0	3.4	3.0	2.8	2.2	2.0	1.8	52.0

7. ロープ掛数と定格総荷重の最大値及びフック重量は、次の通りです。

フック 名付	重量 (t)	最大定格総荷重 (t)							
		8本掛	7本掛	6本掛	5本掛	4本掛	3本掛	2本掛	1本掛
100t	1.70	100.0	89.0	76.5	63.5	-	-	-	-
50t	1.40	-	-	-	50.0	38.0	25.5	-	-
35t	0.90	-	-	-	-	35.0	25.5	-	-
15t	0.40	-	-	-	-	-	-	15.0	-

1. 上記定格総荷重は、水平整土上における値で転倒荷重の78%以内、及び移動式クレーン構造規格で定める前方安定度が1.15以上の両方を満足する値です。
2. 作業時に吊り上げ得る荷重は、上記荷重よりフック、バケット等吊り具一切の重量を差し引いた値です。
3. 作業を行う場合は必ず、ハイマストにして下さい。
4. ロープ掛本数が上表の値より多いと、フックが地上に降りません。
5. クラムシエル、グラブバケット作業での最大フーム長さは27.45mです。
6. *印で示された定格総荷重は機械の強度より制限された値であり、転倒に至らず減損する恐れがありますので注意して下さい。

SUNWALK-2

定格総荷重表

任友建機株式会社

カウンタウエイト A・B・C・D (43.7T)

単位 (ton)

フーム長さ (m) 作業半径 (m)	18.30	21.35	24.40	27.45	30.50	33.50	36.55	39.60	42.65	45.70	フーム長さ (m) 作業半径 (m)
5.1	*100.0										5.1
5.5	*100.0										5.5
6.0	90.8	90.0	80.0	70.0	60.0	53.1	50.0	42.1	40.0	40.0	6.0
7.0	75.1	75.0	74.9	60.7	60.0	52.7	50.0	42.1	40.0	40.0	7.0
8.0	60.6	61.0	60.8	51.8	51.7	44.8	44.6	40.8	40.0	40.0	8.0
9.0	50.6	52.1	52.0	45.1	45.0	35.4	35.2	35.0	34.8	34.7	9.0
10.0	43.4	45.4	45.3	35.7	35.5	28.7	28.5	28.4	28.2	28.0	10.0
12.0	33.7	36.0	35.9	29.1	28.9	23.7	23.5	23.3	23.2	23.0	12.0
14.0	27.4	29.4	29.2	24.1	23.9	20.3	20.1	19.9	19.7	19.5	14.0
16.0	22.9	24.4	24.2	20.6	20.5	17.5	17.3	17.1	16.9	16.7	16.0
18.0	17.3	21.0	20.8	17.8	17.7	15.4	15.2	15.0	14.8	14.6	18.0
20.0		19.0	18.0	15.7	15.6	13.6	13.4	13.2	13.0	12.8	20.0
22.0			15.8	13.9	13.7	12.1	11.9	11.7	11.5	11.3	22.0
24.0			13.3	12.2	12.2	10.9	10.7	10.5	10.3	10.1	24.0
26.0			11.7	11.3	11.3	9.9	9.5	9.3	9.1	8.9	26.0
28.0			10.1	10.1	10.1	8.6	8.4	8.4	8.2	8.0	28.0
30.0			8.5	8.5	8.5	7.6	7.6	7.6	7.4	7.2	30.0
32.0			7.0	7.0	7.0	6.9	6.9	6.9	6.7	6.7	32.0
34.0			6.4	6.4	6.4	6.4	6.4	6.4	6.2	6.2	34.0
36.0	定格総荷重										36.0
38.0	作業半径										38.0
40.0											40.0
40.9											40.9

7. ローブ出数と定格総荷重の最大値及びフック重量は、次の通りです。

フック 名付	重量 (t)	最大定格総荷重 (t)								
		100t	50t	35t	15t	1本吊	2本吊	3本吊	4本吊	
100t	1.70	100.0	89.0	76.5	63.5	-	-	-	-	-
50t	1.40	-	-	-	-	50.0	38.0	25.5	-	-
35t	0.90	-	-	-	-	-	35.0	25.5	-	-
15t	0.40	-	-	-	-	-	-	15.0	-	-

1. 上記定格総荷重は、水平堅土上における値で乾留荷重の78%以内、及び移動式クレーン構造規格で定める前方安定度が1.15以上の両方を満足する値です。
2. 作業時に吊り上げ得る荷重は、上記荷重よりフック、バケット等吊り具一切の重量を差し引いた値です。
3. 作業を行う場合は必ず、ハイマストにして下さい。
4. ローブ本数致が上表の値より多いと、フックが地上に降りません。
5. クラムシェル、グラフバケット作業での最大フーム長さは27.45mです。
6. *印で示された定格総荷重は機械の強度より制限された値であり、転倒に至る危険がある恐れがありますので注意して下さい。